



工業用グリス、クーラント汚れ、排ガス汚れ、アルミフィンチューブ対応品

For Dirty Grease/Sticky Food Oil/Coolant Cleaner on Aluminium Fin-Tube

# ダイナミックGC-S

管理者不要、PRTR・劇物・毒物非該当

アルミ腐食ゼロ・水系最新強力設計

素手で触れる強アルカリ性洗浄液

MDI株式会社

## 自衛隊・全国正式採用品

(2008年10月～本格採用開始)

燃料噴射ノズル用  
ススの洗浄用途に採用!

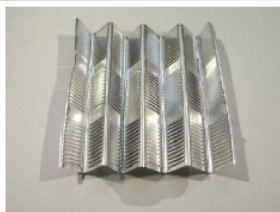


**Safe Environment** 生分解性、触れる安全性の両立

**Safe for Alminum** アルミフィンのアルカリ腐食を解決



空気に触れると激しく酸化して溶解した



白サビなし、アルミの輝きがそのまま



■販売サイズ:  
200cc、350cc、1L、20L、200L(ドラム)、1000L(コンテナ)

**Strong Effect** 工業グリスと固着食用油汚れ対応



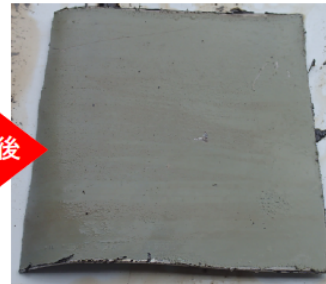
食品工場の固着した油

通常だと:  
数十リットルの  
苛性ソーダ溶液を100℃の  
高温に熱した鍋で2日間  
漬け置き洗浄



1/5GCS+水を利用したスチーム  
クリーナーとのあわせ技で解決

10分後



力を使わずブラシ不要



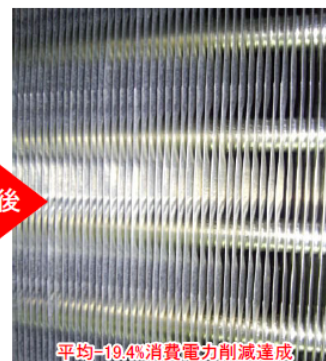
チラー、オイルチューナーの  
コンデンサ汚れ

通常だと:  
アルカリ洗浄液でないと  
グリス汚れは落ちないが  
アルミが腐食、変色する  
又は、  
本体を移動分解しスチーム  
で洗浄し、再度組立を行う  
必要がある

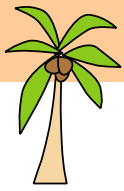


コンデンサ部のドロドロ汚れ  
空気が通らない

10分後



平均=19.4%消費電力削減達成  
フィンが再び新品のように輝き、  
電気代が-20%即削減



# ダイナミックGC-S

金属材料や  
タイルへのダメージ  
皮膚や目に影響大  
(やけど)

金属材料  
特にアルミへのダメージ  
皮膚や目に影響大  
(皮膚、爪が溶ける、失明する)



最強の洗淨速度

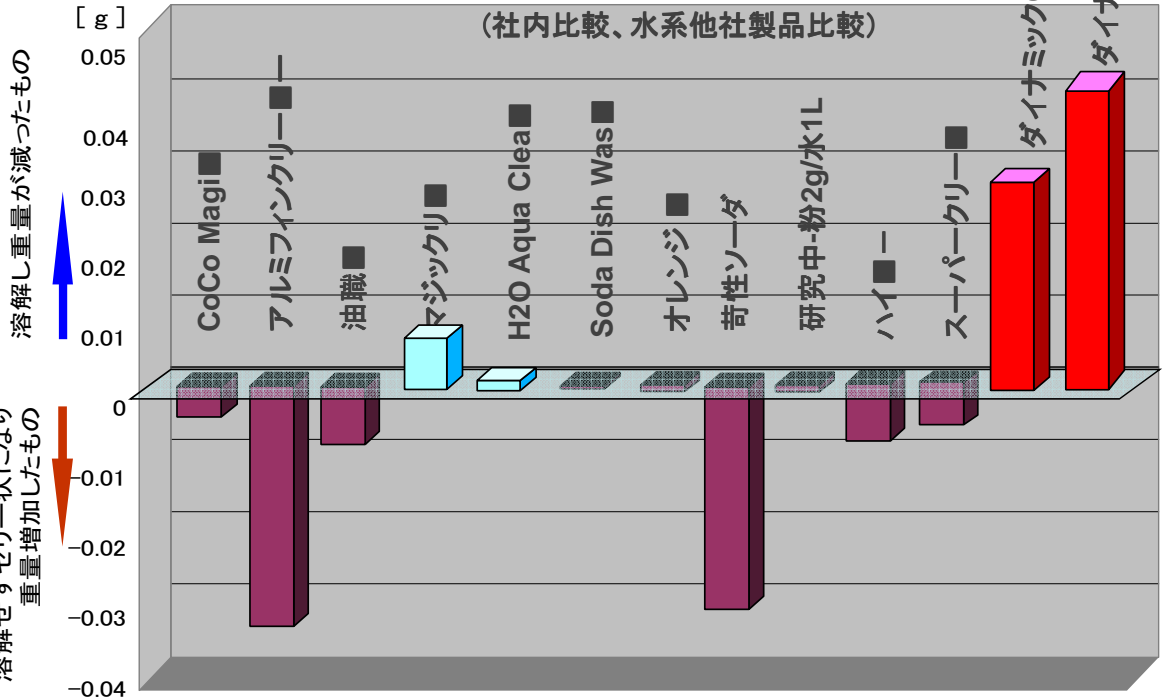
グリス除油量(10分間のテスト比較)



各種洗淨液の比較



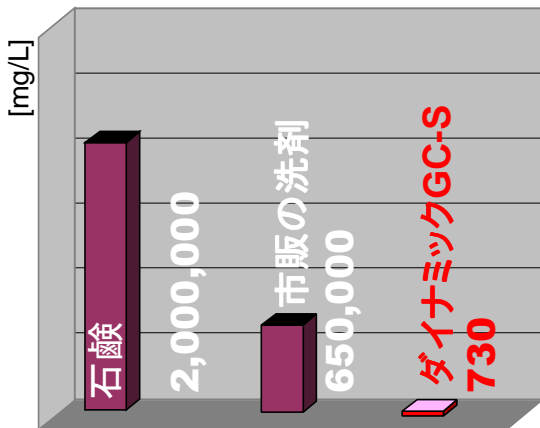
最大1/1000g計測できる  
微細な重量計を使用



## 実験方法:

- ①ガラス板の表面に一様に工業用グリスを塗布をした試験片を5個ずつ作り、各試験片の重量を計測
- ②各洗淨液中に、試験片を完全に水没させ、10分間浸す
- ③試験片を静かに取り出し、乾燥のため、24時間常温の部屋に放置、乾燥確認後再度計量を行い重量差平均を比較する

## 原液でのBOD値比較



水中の有機物分解の為に微生物が必要な酸素量を表す値であり、BOD値が大きいほどその水質は悪いといえる。



環境対応品



触れる安全性

販売店:

**TOWA**

**東和産業株式会社**

東京都目黒区上目黒 1丁目7番15号

Tel: 03-5456-5441 Fax: 03-5456-0470